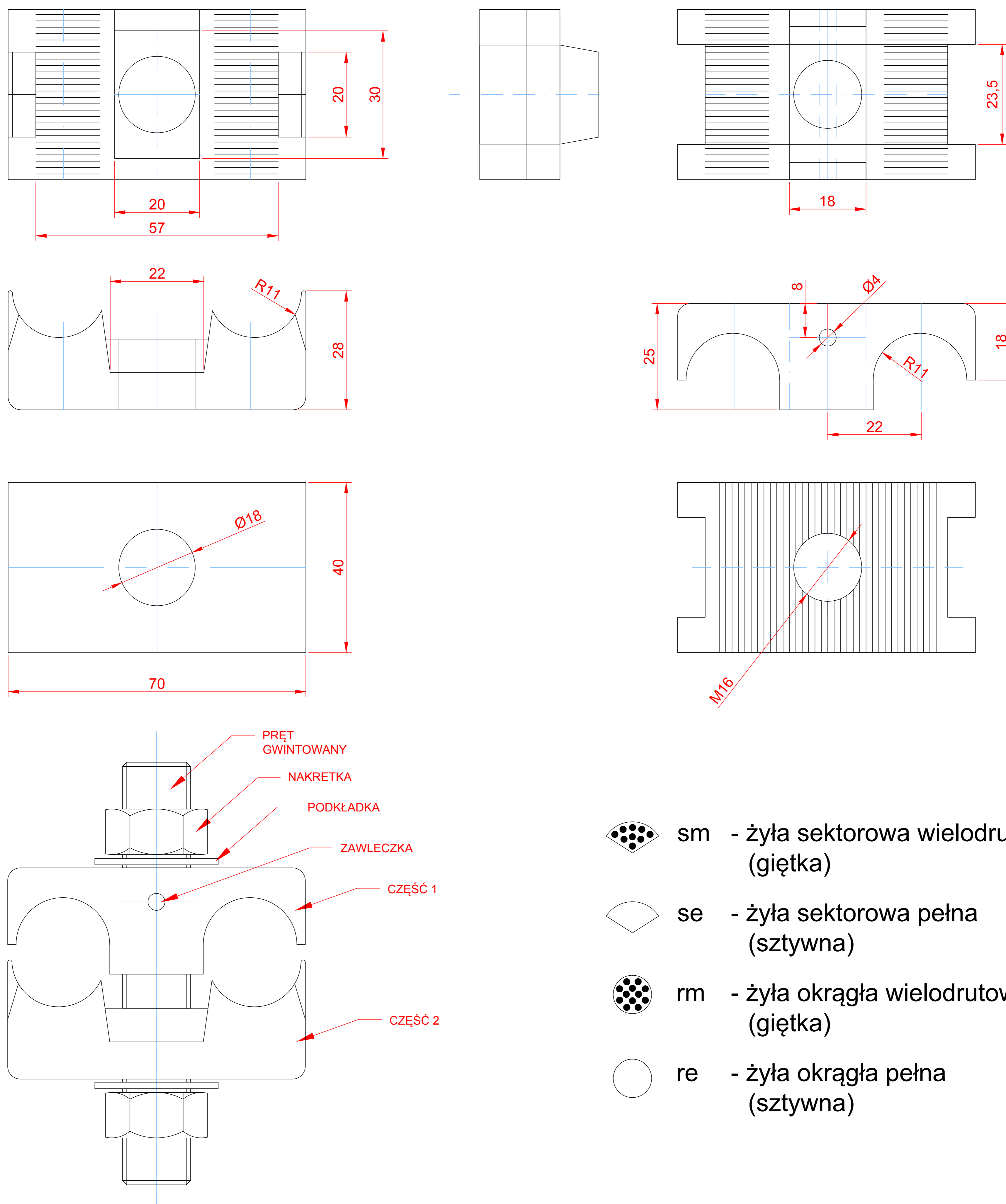


Zacisk śrubowy mosiężny ZLM-2x300



DETAL	PRZYŁĄCZALNOŚĆ ZNAMIONOWA [mm ²]				PRZEKRÓJ ZNAMIONOWY [mm ²]	MOMENT [Nm]	MATERIAŁ
	sm	se	rm	re			
ZLM-2x300	50-240	50-240	35-300	50-150	150	40	Mosiądz M059 powłoka cynkowa

Dla przewodów wielożyłowych rm konieczność stosowania końcówki tulejowej DIN 46228/4

Zaciski śrubowy montowany za pomocą śruby M16.
Tolerancje: PN-ISO 8062

Zacisk śrubowy mosiężny - ZLM-2x300

Piekary 363 koło Krakowa
32-060 Liszki
tel: +48 12 280 71 92
fax: +48 12 429 73 43
www.prebiel.pl
biuro @ prebiel.pl

